

Il vous reste tant à découvrir



DESTINATION
SAINT-ÉMILION
OFFICE DE TOURISME
DU GRAND SAINT-ÉMILIONNAIS



DOSSIER DE PRESSE 2024

SOMMAIRE

06

CHIFFRES CLÉS

*Le Grand Saint-Emilionnais
en quelques chiffres*

08

DANS LE GRAND SAINT-
EMILIONNAIS ET NULLE
PART AILLEURS

*Les incontournables du
territoire*

10

DESTINATION
EXALTANTE

*Un vignoble aux mille
facettes*

20

DESTINATION
DURABLE

*Bien-être et activités
durables*

26

DESTINATION
INSPIRANTE

Faire son choix

42

GRANDS
ÉVÉNEMENTS

*2024, au cœur des
événements du
territoire*

44

L'OFFICE DE
TOURISME

Qui sommes-nous ?

SAINT-EMILION, *mais pas que !*

Un territoire riche en découvertes pour vous émerveiller encore et encore...

Région mondialement connue, le Grand Saint-Émilionnais possède un patrimoine d'une grande richesse, marqué par l'omniprésence de la vigne et jalonné par un bâti historique, d'époques et d'architectures différentes, formant les villages et hameaux caractéristiques du territoire.

Des berges de la Dordogne aux terrasses cultivées et plateaux calcaires, les paysages variés du Grand Saint-Émilionnais vous surprendront durant votre visite !

Les églises romanes, gothiques ou monolithes jalonnent le territoire tels des repères pour les visiteurs en balade tandis que les châteaux et maisons de maîtres surgissent çà et là tels une jolie surprise inattendue !

Saint-Emilion Tourisme s'engage et **participe activement au développement touristique du territoire**, notamment par le biais de sa nouvelle stratégie. Véritable feuille de route pour les trois années à venir, et tenant compte de l'évolution des aspirations et des besoins de la clientèle, l'Office de Tourisme du Grand Saint-Emilionnais ne cesse de placer la satisfaction client au cœur de ses préoccupations et de ses missions. Accueil des visiteurs, information au public, promotion du territoire, commercialisation et fédération de nos acteurs touristiques et institutionnels : un large panel qui **contribue activement à faire rayonner les 22 communes de notre Grand Saint-Emilionnais**.

Des enjeux majeurs tels que la consolidation de nos filières **d'excellence patrimoniales et œnotouristiques**, **l'ouverture de notre offre à tous les atouts que propose le territoire en matière de slow-tourisme et d'écotourisme**, **le positionnement de la destination auprès de nouvelles clientèles** ainsi que **la fédération des acteurs du tourisme de la Communauté de Communes autour d'un projet similaire**, constituent de véritables objectifs pour les 3 années à venir, afin de promouvoir les richesses de la destination.

LA CARTE DES DESTINATIONS

DU GRAND SAINT-ÉMILIONNAIS

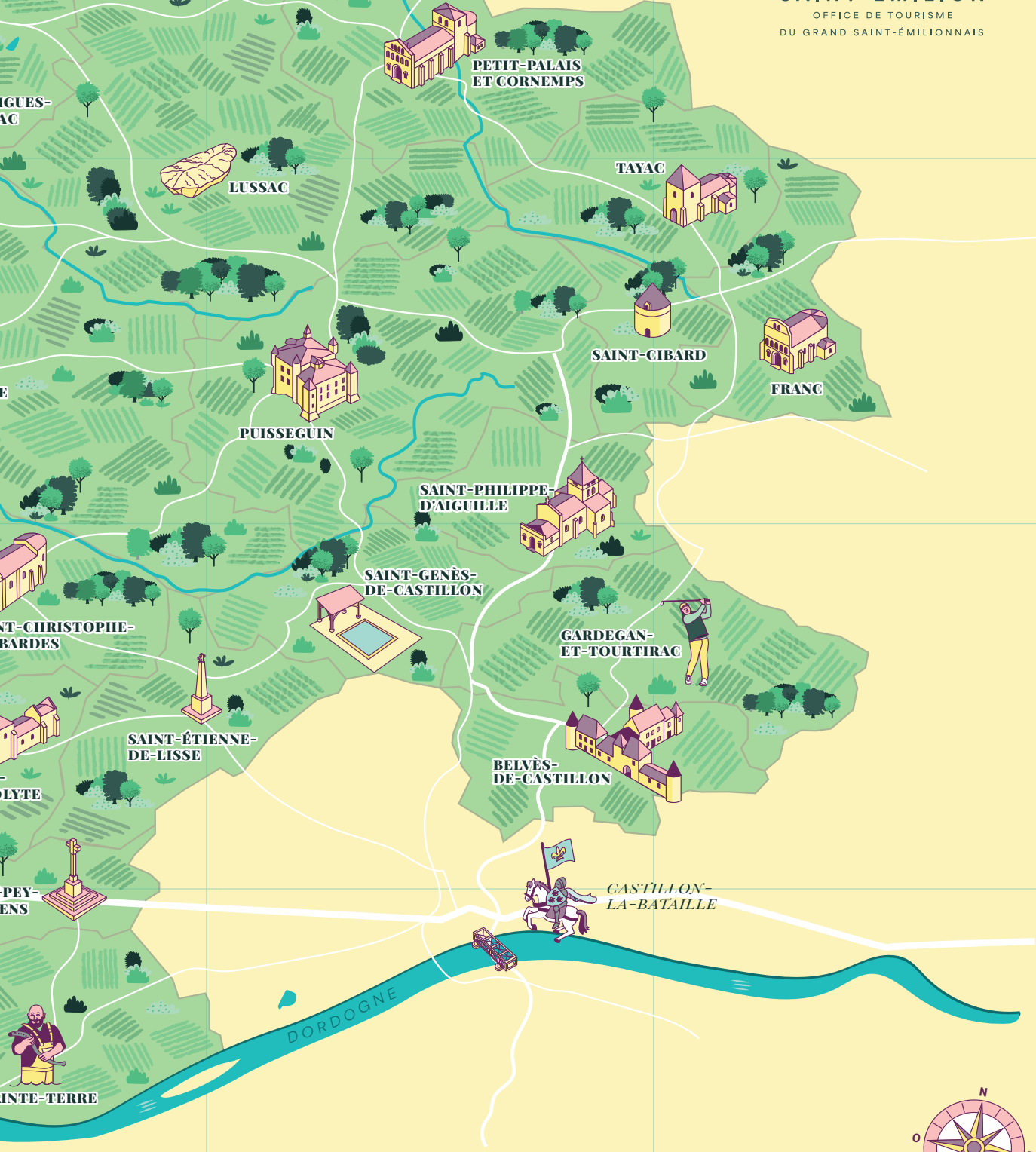


▲
BASSIN ARCACHON (1H15)
BORDEAUX (45 MIN.)

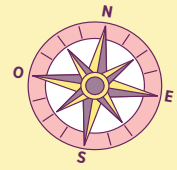
LA DORDOGNE
SARLAT (2H)



DESTINATION
SAINT-ÉMILION
OFFICE DE TOURISME
DU GRAND SAINT-ÉMILIONNAÏS



PAYS BASQUE
BIARRITZ (2H20)



CHIFFRES CLÉS

22 *communes
Grand Saint-Emilionnais*

8 *communes Juridiction
de Saint-Emilion*

2 *inscriptions UNESCO :
Juridiction et Dordogne*

1 *rivière classée au réseau
mondial des réserves de
biosphère*

1 *vignoble de renommée
mondiale*

85 *propriétés classées
en 2022*

12 *monuments
incontournables*

200 *kilomètres de galeries
souterraines*

32 *circuits rando à pied et
vélo*

22 *aires de pique-nique*

QUELQUES DATES

35 000 - 10 000 av.

Premières traces de l'établissement de l'Homme dans la région de Saint-Émilion

III^{ème} siècle

La vigne «Biturica» est plantée dans les environs

VIII-XII^{ème} siècle

Installation du moine Émilion et de communautés religieuses sur le territoire ainsi que construction des églises et cloîtres

1199

Fondation de la Jurade de Saint-Émilion et de la Juridiction de Saint-Émilion

1289

Délimitation des frontières actuelles de la Juridiction

1884

Création du premier syndicat viticole

1867 & 1889

Obtention de la médaille d'or de l'Exposition universelle & Grand Prix Collectif de l'Exposition universelle par les vins de Saint-Émilion

1931

Création de la première cave coopérative de la Gironde

1936

Création de l'Appellation d'Origine Contrôlée "Saint-Émilion" par l'Institut National des Appellations d'Origine, délimitée par la Juridiction historique.

1948

Fondation de la confrérie des vins de Saint-Émilion par les viticulteurs. Elle prend le nom de "Jurade" en mémoire de l'ancien conseil d'administration de la Juridiction, qui est aussi l'aire de production de ces vins.

1954

Création de l'Appellation d'Origine Contrôlée "Saint-Émilion grand cru", partageant le même territoire que l'AOC "Saint-Émilion"

1955

Mise en place d'un premier classement des vins de l'AOC "Saint-Émilion Grand Cru"

1993

Début des travaux pour l'inscription de la Juridiction de Saint-Émilion au Patrimoine Mondial de l'Humanité par l'UNESCO

Juin 1998

Dépôt du dossier de candidature de la Juridiction de Saint-Émilion

2 décembre 1999

Inscription de la Juridiction de Saint-Émilion au Patrimoine Mondial de l'Humanité par l'UNESCO

DANS LE GRAND SAINT-EMILIONNAIS, *et nulle part ailleurs*

Célèbre pour son charme et son cachet, la cité médiévale accueille chaque année près d'un million de visiteurs venus des quatre coins du monde. Ses 17 monuments historiques, dont 11 classés, représentent un patrimoine bâti diversifié comprenant de l'architecture religieuse, défensive et civile.

Mais ailleurs aussi, le Grand Saint-Emilionnais regorge de trésors historiques et architecturaux : les Moulins de Calon à Montagne ou encore le menhir de Pierrefitte à Saint Sulpice de Faleyrens font partie des immanquables du territoire.



Crédits photos p8-9 : JessImages, Maire de Saint-Sulpice de Faleyrens



LE COUVENT DES URSULINES



LA PORTE BRUNET



LA HALLE DU MARCHÉ



LA PORTE & LA MAISON DE LA CADÈNE



L'EGLISE MONOLITHIQUE & SON CLOCHER



LES LAVOIRS



LE MENHIR DE PIERREFITTE



LES MOULINS DE CALON

DESTINATION
exaltante



CITY GUIDE : *entre amis !*

Explorez le territoire entre amis est bien plus qu'une simple visite, c'est une **expérience immersive** conçue pour les personnes avides de découvertes. Notre city guide est une invitation à explorer les trésors cachés, à déguster des saveurs inédites, et à créer des souvenirs mémorables au cœur de la ville.

Une visite amicale et décomplexée au *Château La Croizille et Tour Baladoz*

WWW.CHATEAULACROIZILLE.COM

Saint-Emilion Grand Cru Classé, ce domaine familial possède un chai à l'architecture remarquable qui répond aux dernières exigences techniques, dont un espace de dégustation surplombant la combe qui offre ainsi une vue panoramique sur le vignoble !



© Cloître des Cordeliers

Autour d'un pique-nique au *Cloître des Cordeliers*

WWW.LESCORDELIERS.COM

En terrasse, face au Cloître ou dans le jardin ombragé, vous aurez la possibilité de déguster une coupe de crémant élaboré dans les souterrains du cloître ou différents vins de Saint-Émilion. Vous pourrez également créer votre pique-nique à toute heure avec une offre de produits artisanaux à grignoter tels que foie gras, saucissons, fromages, macarons de Saint-Émilion, glaces artisanales etc.

Une nuit en pleine nature au *Camping Yelloh!*

WWW.CAMPING-SAINT-EMILION.COM

Situé à proximité immédiate du village de Saint-Émilion, ce camping 4 étoiles vous attend pour des vacances uniques en Gironde ! Grâce à sa large gamme d'hébergements - cottage flottant, mobil-home, cabane en bord de lac ou encore emplacement de camping - vous trouverez forcément la location idéale au sein du parc de 10 ha.



© Camping Yelloh!

Un plaisir coupable au *Clos 1906*

WWW.CLOS1906.COM

La Boutique du Clos 1906 vous propose une large sélection de maroquinerie de luxe de seconde main, certifiées & authentiques, d'objets de décoration.

Dans les airs avec *La ferme du Ciel*

WWW.LAFERMEDUCIEL.EU/INDEX.PHP

S'élever doucement dans le ciel à bord d'une montgolfière au-dessus des vignobles de Saint-Émilion est une expérience qui marie la majesté du vol avec la splendeur des paysages viticoles.

Un petit détour dans le vignoble

Histoire

Le côté exceptionnel du vignoble de Saint-Emilion s'explique par une **géologie remarquable conjuguée à un microclimat parfaitement adapté** à la culture de la vigne et au savoir-faire ancestral de ses vigneronns. Ce sont les Romains qui, dès le 2ème siècle, investissent le terroir local et y implantent les premières vignes. Le poète latin Ausone, amateur de vin, fit à de nombreuses reprises l'éloge des vins de la rive droite ; comme notamment dans cette célèbre apostrophe à Bordeaux : « Toi qu'illustrent tes vins et tes fleuves ». Nul doute que le vin occupait déjà une place importante à l'époque gallo-romaine bien que l'on ne parle de monoculture dans la Juridiction de Saint-Émilion qu'à partir du XIXe siècle.



IDÉE INTERVIEW
EN SAVOIR + SUR LE VIGNOBLE

CONSEIL DES VINS DE SAINT-EMILION
MAISON DU VIN DE SAINT-EMILION
05 57 55 50 50



© JessImages

Terroir et cépages

La richesse du terroir du Grand Saint-Émilionnais provient d'abord de la symbiose entre plusieurs éléments naturels :

- une **variété géologique** assez remarquable (sols calcaire, argilo-calcaire, sableux et graveleux)
- un **micro-climat** continental tempéré
- un **relief en pentes douces** permettant une exposition de toutes les vignes aux rayons du soleil.

C'est cette combinaison de plusieurs conditions propices à la viticulture ainsi qu'un savant assemblage de cépages (**merlot** majoritairement associé au **cabernet franc** ou **cabernet sauvignon** et dans de moindres proportions au malbec) qui offrent au vin une palette gustative et olfactive très nuancée.

Appellations

Il existe pas moins de 12 appellations garantissant l'origine du vin sur le territoire du Grand Saint-Émilionnais, chacune ayant ses propres caractéristiques :

- Les appellations Saint-Emilion et Saint-Emilion Grand Cru

Grand Cru Classé
1er Grand Cru Classé
1er Grand Cru Classé A

- Les appellations "satellites"

Montagne
Saint-Georges
Puisseguin
Lussac

- Les Lalande de Pomerol

- Les Crémant de Bordeaux

- Les Côtes de Bordeaux

- Les Bordeaux et Bordeaux Supérieur

Un vignoble aux milles facettes

Le Dôme

Le chai du Dôme est l'incarnation de toute une philosophie : si vous combinez suffisamment de passion, de compétences et de vision, vous pouvez faire une œuvre qui peut défier même les perspectives les plus fermes. En juxtaposant des installations de vinification de pointe à des matériaux bruts et naturels, le bâtiment en forme de dôme de quarante mètres de diamètre donne l'impression qu'un vaisseau spatial a atterri à Saint-Émilion et a décidé d'y rester.

À Saint-Émilion Tourisme, on aime : la prouesse architecturale du lieu conçu par Jonathan Maltus et dessiné par l'architecte primé Lord Norman Foster, célèbre pour ses œuvres emblématiques.



Château Coutet

Le vignoble du Château Coutet appartient à la famille David Beaulieu depuis plus de 400 ans, vivant toujours en son sein. Cette singularité s'ajoute à sa méthode d'exploitation historique classifiée à présent de « bio ». Grâce à cette méthode, associée à une polyculture privilégiant les espèces/cépages originels, cela a permis de préserver des espèces faunistiques et floristiques rares qui contribuent à en faire un lieu d'exception.

À Saint-Émilion Tourisme, on aime : l'esprit de cette propriété familiale depuis plus de 4 siècles.

Château Faugères

Saint-Émilion ou Sauternes, les domaines des Vignobles Silvio Denz ont en partage la passion qui anime leur propriétaire. Connu pour la réussite de sa société Laliq Group et après avoir créé une maison de négoce en Suisse, il met son enthousiasme et son goût de l'excellence au service des domaines qu'il acquiert.

À Saint-Émilion Tourisme, on aime : l'architecture remarquable du chai cathédrale réalisé par l'architecte suisse Mario Botta.



Château Pipeau

Cette propriété, située à Saint-Laurent-des-Combes - au pied du village de Saint-Émilion - se transmet dans la famille MESTREGUILHEM depuis 1929. 4 générations plus tard, ils continuent de sublimer les cépages emblématiques du Saint-Émilionnais avec conviction et audace.

À Saint-Émilion Tourisme, on aime : l'alliance entre tradition et modernité au sein de cette propriété familiale.

Les primés au concours Best of Wine Tourism

CHÂTEAU MONTLABERT, BEST OF D'OR, "ARCHITECTURES ET PAYSAGES"

Le Château Montlabert, c'est une histoire et un paysage uniques ancrés à Saint-Émilion. La chartreuse néoclassique, recouverte de glycines depuis sa construction, offre un magnifique point de vue sur les parcs et roseraies, soit trois hectares de biodiversité mis à l'honneur lors des visites. À l'extérieur, le chai s'inscrit parfaitement dans le décor. À l'intérieur, on découvre un outil de vinification à la pointe de l'innovation.

CHÂTEAU LA FLEUR DE BOÛARD "ART ET CULTURE"

Une expérience immersive surprenante vous attend dans le chai à barriques de La Fleur de Boüard : le Chai de Lumière. Ce parcours inédit et vibrant vous plongera littéralement dans le monde du vin, de sa naissance mythologique jusqu'au verre. Cette œuvre d'art vivante est le fruit de l'imagination du domaine en collaboration avec le concepteur artistique du Bassin des Lumières à Bordeaux.

CHÂTEAU ROL-VALENTIN, BEST OF D'OR, "DÉCOUVERTE ET INNOVATION"

Envie d'une immersion unique autour de cet objet essentiel qu'est le verre à vin ? Laissez-vous surprendre par l'atelier Verres-Tigineux au château Rol Valentin, propriété familiale située à 5 minutes de la cité médiévale de Saint-Émilion.

CHÂTEAU FAGE, BEST OF D'OR, "HÉBERGEMENT À LA PROPRIÉTÉ"

En quête d'une adresse intimiste entre vignes, eau et forêt ? Direction Château Fage, La Maison des Vignes, au cœur de la confidentielle appellation Graves de Vayres. Plus qu'un hôtel, l'esprit FAGE est celui d'une maison de famille vigneronne, où les codes de l'hôtellerie de luxe traditionnelle sont revisités dans un esprit de chaleur et de proximité.

CHÂTEAU ARBO, "PROPRIÉTÉ COUP DE CŒUR"

Alliant tradition et esprit connecté avec brio, Astrid et Dorian font tout eux-mêmes, du vin à la vente, sans intermédiaire, grâce à leurs savoir-faire et à la magie d'internet. Château ARBO, c'est un projet de vie à partager lors d'une visite ou d'une nuit dans l'ancienne grange fraîchement rénovée au-dessus du chai. Un modèle de production responsable et une belle histoire d'assemblage à quatre mains, à l'image de leurs nectars.

CHÂTEAU MAUVINON, BEST OF D'OR, "VALORISATION ŒNOTOURISTIQUE DES PRATIQUES ENVIRONNEMENTALES"

Vivez une expérience verte et engagée au Château Mauvinon. Découvrez la lutte biologique, les engrais verts, les secrets de la biodynamie et les nichoirs à mésanges à la vigne, ainsi que la vinification sans sulfite aux chais. Puis direction le toit terrasse, le Nichoir de Mauvinon, perché au-dessus des vignes et dédié à l'observation des oiseaux. Participez au comptage de la Ligue pour la Protection des Oiseaux et apportez votre pierre à l'édifice !

CHÂTEAU LA ROSE POURRET, "RESTAURATION À LA PROPRIÉTÉ"

Traversez quelques parcelles de vignes du Château La Rose Pourret et rejoignez le bar à vin Le Comptoir de La Rose. Dans un cadre authentique fraîchement rénové avec vue sur le clocher de Saint-Émilion, vous pourrez déguster les vins des propriétés de Daniel Derichebourg. Du rosé de Bordeaux au vin blanc de Bourgogne, en passant par le vin rouge du Château La Rose Pourret, il y en a pour tous les palais.



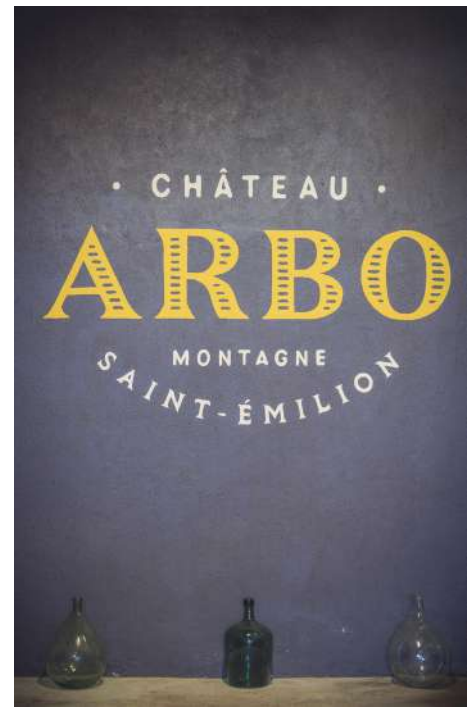
CHÂTEAU MONTLABERT
WWW.CHATEAU-MONTLABERT.COM



LA FLEUR DE BOÛARD
WWW.LAFLEURDEBOUARD.COM



CHÂTEAU MAUVINON WWW.CHATEAUMAUVINON.COM



CHÂTEAU ARBO
WWW.CHATEAU-ARBO.COM



CHÂTEAU ROL VALENTIN WWW.CHATEAUROLVALENTIN.COM



CHÂTEAU FAGE WWW.CHATEAUFAGE.COM



CHÂTEAU LA ROSE POURRET
CHATEAU-LAROSEPOURRET.COM

Les expériences au domaine



© Château de la Dauphine

Château Cormeil Figeac

WWW.CORMEIL-FIGEAC.COM

LA DÉGUSTATION POUR LES NUL-LE-S

Vous vous sentez nul-le-s en dégustation ? Nous vous proposons un atelier « fun » pour découvrir le monde du vin. Il s'agit d'apprendre à distinguer un Bordeaux d'un Bourgogne, un vin vieux d'un vin jeune, un vin de cuve d'un vin élevé en barrique. Le tout, en s'amusant !

LES APPRENTI-E-S VIGNERONNES ET VIGNERONS

Les enfants vont dans les vignes munis de paniers de vendangeurs et récoltent feuilles, cailloux et fleurs de saison. Ils apprennent à déguster du jus de raisin comme les pros en suivant les 3 étapes de la dégustation et en utilisant un crachoir. Ils étiquettent et capsulent des bouteilles à la main.

JE FAIS MON VIN

Il faudra prélever des échantillons de différentes cuves et barriques pour les déguster et composer un vin à votre goût, plus ou moins tannique, plus ou moins boisé, plus ou moins fruité. Une fois votre vin assemblé, vous pourrez le mettre en bouteille, l'étiqueter, le capsuler et l'emporter chez vous !



© Château Cormeil Figeac

Château Saint-Georges

WWW.CHATEAU-SAINT-GEORGES.COM

DÉGUSTATION ÉPICURIENNE

Eveillez vos papilles lors d'une dégustation de vins uniques prélevés à la barrique. La dégustation vous guide dans la découverte et l'apprentissage des meilleurs mariages entre vins, fromages et charcuterie d'exception.

SENSATIONS ET SAVEURS

De la découverte du jardin aux herbes aromatiques, aux fruits rouges et aux fruits noirs, des arômes aux différentes étapes de l'élaboration du vin, les secrets du vin vous seront dévoilés.



© Château Rozier

Château Rozier

WWW.VIGNOBLES-SABY.FR

VISITE ET PIQUE-NIQUE

Après la visite du vignoble et du chais, vous découvrirez 4 cuvées au cours du déjeuner. Vous pourrez vous installer, soit, en pleine nature, dans les jardins du Château Rozier, soit sur l'espace pique-nique avec vue panoramique sur le vignoble.



Maison du Vin de Saint-Emilion

WWW.MAISONDUVINSAINTEMILION.COM

L'ÉCOLE DU VIN

Entrez dans l'univers du vin et vivez une aventure sensorielle et culturelle unique guidée par un professionnel, qui vous fera partager sa passion et voyager au cœur du plus mythique vignoble de Bordeaux.

LE SALON DÉGUSTATION

Dans un cadre chaleureux et feutré, le Salon Dégustation vous accueille au cœur du village de Saint-Emilion dans l'enceinte de la Maison du Vin. Ce nouvel espace a été conçu et aménagé pour vous permettre de découvrir les différentes appellations dans une ambiance conviviale et propice aux échanges.

Office de tourisme du Grand Saint-Emilionnais

WWW.SAINT-EMILION-TOURISME.COM

BALADE & DÉGUSTATION

De petits sentiers en points de vue autour de Saint-Émilion, votre guide vous emmène dans un Château. Cette balade à pied sera pour vous l'occasion de découvrir un vignoble "de l'intérieur" et d'en apprendre plus sur les appellations, le classement, les châteaux...

CHÂTEAUX DU JOUR

Vous ne savez pas quel château aller visiter ? L'Office de Tourisme vous aide à faire votre choix ! Tous les jours, retrouvez entre 2 et 4 propriétés viticoles ouvertes au public et prêtes à vous faire découvrir les secrets de la vigne et du vin autour d'une dégustation.

Oenanim - Château Pas de l'Ane

WWW.CHATEAU-PASDELANE.COM

ESCAPE WINE

Fouillez, observez, manipulez et déjouez les énigmes logiques et sensorielles et trouvez le code qui libèrera le secret œnologique.

ODYSSÉE SENSORIELLE

De la vigne à la bouche, participez à une expérience sensorielle unique, originale et immersive pour mieux comprendre le vin. Du toucher au goût puis de l'odorat à la vue, découvrez une nouvelle méthode de dégustation sensorielle accessible à tous.



© Oenanim

Retro Tour

WWW.RETRO-TOUR.COM/BORDEAUX

BALADE EN SIDE-CAR VINTAGE

Le pilote/guide vous conduira dans un itinéraire mémorable sur des petits chemins au milieu des vignes et vous montrera de magnifiques Châteaux et de très beaux paysages.



© Dousdebès & Co



© Union de Producteurs

L'art sur le territoire

Château de Ferrand

WWW.CHATEAUDEFERRAND.COM

BIC ART

Aujourd'hui, les œuvres familiales du Baron Marcel Bich sont exposées dans certaines pièces du Château de Ferrand, dont les paysages ont eux aussi fait l'objet d'une fresque réalisée au stylo à bille BIC® par l'artiste Alexandre Doucin sur les murs de la salle de dégustation.

Château Franc Mayne

WWW.CHATEAUFRA NC MAYNE.COM

CARRIÈRES SOUTERRAINES

La visite de Franc Mayne est complétée par une traversée intégrale des galeries souterraines, spécialement mises en lumière par Eric Le Collen, scénographe notamment de la reconstitution de la Bataille de Castillon. Cette déambulation permet de ressentir toute l'importance du plateau calcaire à astéries et montre une évocation de l'histoire régionale à travers un parcours imaginé pour le site.

Château Montlabert

WWW.CHATEAU-MONTLABERT.COM

VISITE SENSORIELLE

Plongez au cœur d'une exposition son et lumière captivante et révélez les mystères du vignoble de Saint-Émilion ainsi que les coulisses de ce prestigieux Grand Cru Classé.



Château la Fleur de Boüard

WWW.LAFLEURDEBOUARD.COM/

LE CHAI DE LUMIÈRE

Les sens sont sollicités, et l'histoire du vin est racontée comme nulle part ailleurs. Ce parcours original imaginé par le nouvel administrateur du domaine, Emmanuel Teillet, en collaboration avec Cutback, réalisateur des Bassins de Lumières répond à un principe : convivialité et forte découverte ludique sur fond d'hommage au vigneron, meilleur ami de la vigne.

Dousdebès & Co

WWW.STEPHANEDOUSDEBES.COM/

GALERIE D'ART

Maître du mouvement éclectique, le peintre natif de la région vous présentera plusieurs séries de tableaux et vous n'oublierez pas son atypique façon de peindre.

Union de Producteurs de Saint-Émilion

WWW.UDPSE.COM

EXPOSITIONS ANNUELLES

Véritable slogan de la cave : « Métier d'Art, Vigneron », le lieu a la volonté d'allier la culture de la vigne à l'art. L'UDP a poursuivi dans cette logique en ouvrant, courant 2008, un espace dédié à l'art. Le caveau, véritable galerie, a alors été aménagé et accueille désormais des expositions tout au long de l'année.



© Château de Ferrand

La minute déco

La Minute Déco, votre guide ultime pour l'inspiration quotidienne en décoration, avec quatre lieux incontournables du territoire dans l'univers du design et de l'art de vivre.

LE PAVILLON DES MILLÉSIMES : UNE ODYSSEE CÉNOPHILE

WWW.PAVILLON-DES-MILLESIMES.FR

Le Pavillon des Millésimes offre bien plus qu'une simple nuitée ; c'est une expérience sensorielle complète. Cet hôtel particulier propose des chambres et studios raffinés inspirés des noms de contenant de bouteille.

LA PETITE MAISON DÉCORATION : UN COCON DE CRÉATIVITÉ

La Petite Maison Décoration vous invite à redécouvrir le charme intemporel de l'artisanat et de la décoration personnalisée. Chaque objet, chaque détail raconte une histoire, créant un cocon de créativité où le design rencontre l'émotion.

MALIS CASTÉRA : UNE ÉTAPE ENCHANTÉE

WWW.MALIS-CASTERA.FR

Malis Castera offre une expérience d'hébergement exceptionnelle, alliant le charme du terroir à des installations modernes. Chaque chambre est une invitation à la détente et au raffinement, créant un équilibre parfait entre confort et élégance.

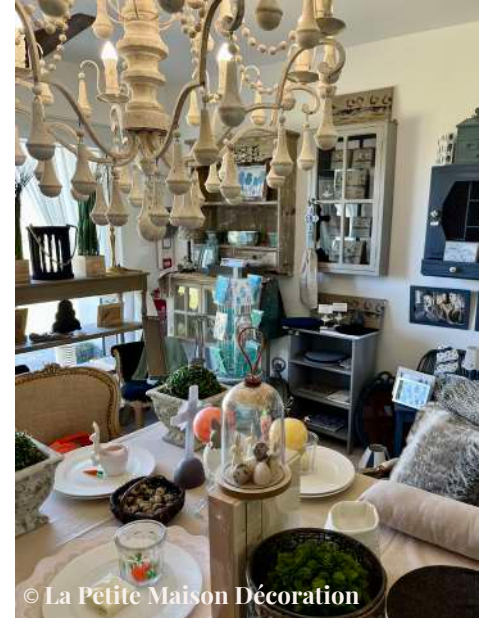
MAISON MULATÔ : L'ÉCLAT DE L'ART ET DU DESIGN

WWW.LAMAISONMULATO.COM

Nichée au cœur de Libourne, la Maison Mulatô incarne l'alliance parfaite entre l'art contemporain et le design d'exception. Chaque pièce est une œuvre d'art en soi, capturant l'imagination et éveillant les sens.



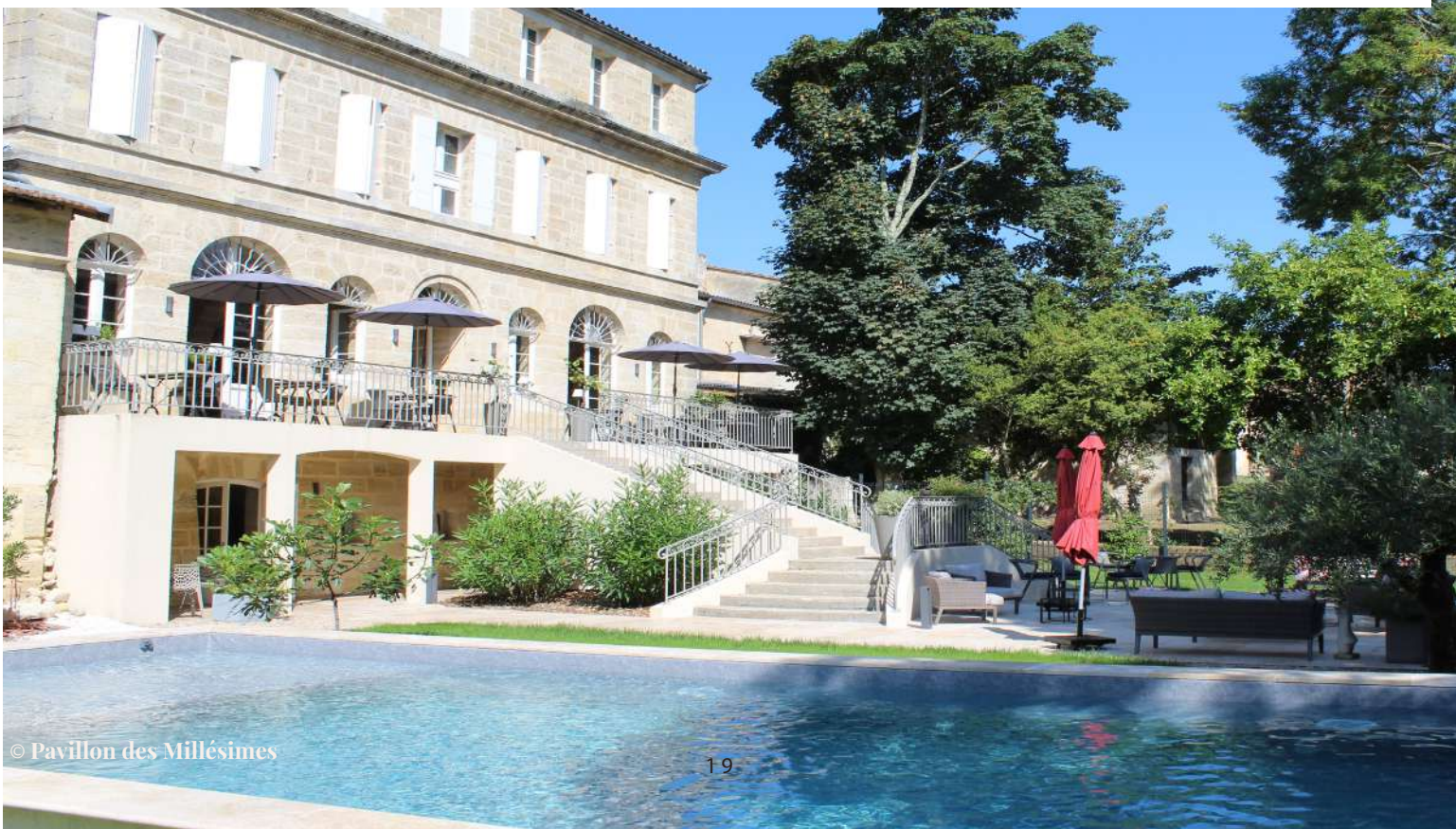
© Malis Castéra



© La Petite Maison Décoration



© La Maison Mulatô



© Pavillon des Millésimes

DESTINATION

durable



CITY GUIDE : *en mode éco-responsable !*

Le city-guide en mode éco-responsable est un outil essentiel pour les voyageurs soucieux de minimiser leur impact environnemental tout en découvrant les charmes d'une destination : des **choix durables et responsables**, encourageant les utilisateurs à adopter un mode de vie respectueux de l'environnement pendant leur séjour.

Bee-friendly au *Château Gueyrosse*

WWW.VIGNOBLES-YVES-DELOL.FR

Biodiversité et vignes, 2 mots qui ne sont pas incompatibles. Découvrez cette propriété viticoles où les pratiques culturelles sont certifiées BEE FRIENDLY depuis le millésime 2019 (label créé autour de la protection des abeilles et des pollinisateurs).



© L'Huitrier Pie

Green food à *L'Huitrier Pie*

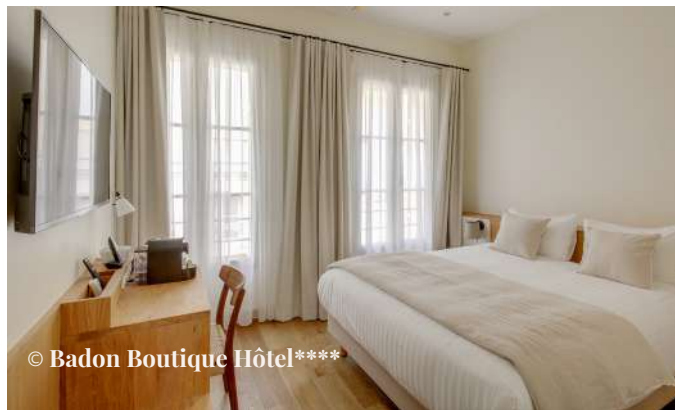
WWW.LHUITRIER-PIE.COM

Les propriétaires de L'Huitrier Pie, Camille Brouillard et Soufiane Assarrar vous invitent à découvrir une cuisine éco-responsable et gastronomique, empreinte de modernité et élaborée avec les meilleurs produits frais de saison. Les plats sont régulièrement renouvelés. Le sommelier saura vous proposer des vins pour accompagner vos plats et les sublimer.

Une nuit responsable au *Badon Boutique Hôtel*****

WWW.BADONBOUTIQUEHOTEL.COM

Retrouvez le gout du bon et du vrai, le sens du partage, sortez des sentiers battus, vivez de manière inhabituelle et offrez-vous des plaisirs simples. Un hôtel attentif à l'évolution des attentes qui propose un tourisme alternatif orienté dépaysement, déconnexion, et conjugue effet de surprise et authenticité.



© Badon Boutique Hôtel****

Bijoux artisanaux à *Jalapão nature*

WWW.JALAPAONATURE.FR

Située au cœur de la cité médiévale de Saint-Émilion, cette boutique vous propose une large sélection de bijoux artisanaux, naturels et faits mains à partir de végétaux.

Une balade à vélo avec *Lovelec33*

WWW.LOCATION-VELO-ELECTRIQUE-LIBOURNE.FR

Partez à la découverte des vignobles et du patrimoine historique du Grand Saint-Émilionnais en toute autonomie avec les vélos à assistance électrique !

Aux petits soins

L'Epicurial

WWW.HOTELRESTAURANTLEPICURIAL.COM

UN CADRE REPOSANT

À seulement 12 minutes en voiture de la cité UNESCO de Saint-Émilion, à Saint-Pey-de-Castets, venez découvrir le SPA de l'Epicurial. Faîtes une pause bien-être dans ce cadre agréable et reposant avec vue sur le parc de l'Hôtel. Au programme de ce moment rien que pour vous : sauna, hammam et jacuzzi.

Château du Palanquey

WWW.CHATEAUDUPALANQUEY.COM

ENTRE DESIGN ET TRADITION

Dans un esprit "Boutique hotel" entre design & tradition, détendez-vous avec un panorama à 360° sur les vignobles de Saint-Emilion & de Castillon. Le château du Palanquey propose un grand SPA ESTHEDERM ouvert toute l'année avec piscine intérieure et extérieure sauna, jacuzzi, espace fitness et massage.

5 Lasserre

WWW.5LASSERRE.COM

MAISON D'HÔTES DE PRESTIGE

Naturelle et intemporelle, 5 Lasserre est une maison d'hôtes de prestige, coexistant avec la nature et permettant de créer un niveau de connexion, de confort et de contentement, complètement nouveau. Chaque petits détails et attentions visent à apporter un profond sentiment d'enrichissement et de renouvellement.



© 5 Lasserre

Château Hôtel Grand Barrail****

WWW.GRAND-BARRAIL.COM

AU CŒUR DES VIGNES

Le Spa du Grand-Barrail by Sothys est la source idéale pour une expérience de détente unique. Vous apprécierez l'accueil chaleureux des professionnels du bien-être, mais aussi leurs compétences et leur engagement à vous satisfaire.



© Château Hôtel Grand-Barrail****

Le coin rando et vélo

Accueil vélo

Le label "Accueil Vélo" est une initiative française visant à favoriser l'accueil et les services destinés aux cyclistes. Ce label a été mis en place dans le cadre du développement du tourisme à vélo en France. Les établissements labellisés "Accueil Vélo" s'engagent à offrir des services adaptés aux cyclistes, que ce soit pour les touristes en itinérance ou les pratiquants locaux. Rendez-vous aux **château Cantenac, château Grand Corbin, château Guadet et au château Champion.**



© Château Grand Corbin

Scandibérique

La Scandibérique est la partie française de l'EuroVelo 3, itinéraire reliant Trondheim (Norvège) à Cap-Fisterra (Espagne) en passant par Saint-Jacques-de-Compostelle, il couvre plus de 1700 km et traverse 20 départements, 4 régions et de grandes villes comme Paris et Bordeaux.

La scandibérique traverse les communes de Saint-Emilion & Saint Sulpice de Faleyrens !



Rando sur l'eau

Inscrit en 2012 dans le réseau mondial des réserves de Biosphère, le bassin de la Dordogne est désormais considéré comme un territoire exemplaire et d'intérêt majeur à l'échelle mondiale. Une rivière sereine sur laquelle vous pourrez pagayer à bord d'un canoë ou kayak.

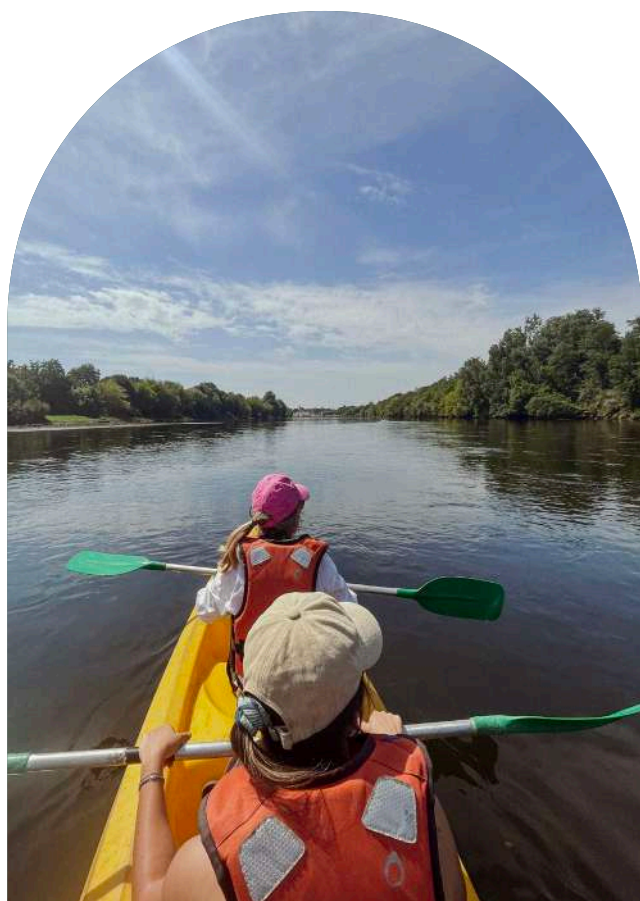


IDÉE RENCONTRE
UN TOUR EN CANOË/KAYAK

CAMPING LES BATAILLEURS
05 57 40 42 83

Boucles de randonnée

La randonnée est le meilleur moyen pour découvrir et comprendre le Grand Saint-Emilionnais. Grâce à nos **32 idées de randonnées (vélo et à pied) créées par l'office de tourisme.** Suivez les parcours via nos topoguides et sur notre site internet.



Les activités durables



Véloce

WWW.VELOCE-SAINTEMILION.FR

BALADE À VÉLO

Enfourchez votre vélo et prenez le temps de partir à la découverte des trésors de Saint-Emilion. Disponibles à la location : VTC, vélo à assistance électrique, Fat bike électrique, vélo enfant, remorque et siège enfant.



© Cloître des Cordeliers

Cloître des Cordeliers

WWW.LESCORDELIERS.COM

VISITE À PIED

Plongez dans l'histoire de Saint-Émilion en visitant l'un de ces monuments historiques les plus pittoresques : le cloître des Cordeliers. Classé Monument Historique, ce vestige à l'architecture de l'époque romane, gothique et moderne est chargé d'histoire.

VISITE TUK-TUK

À bord d'un tuk-tuk électrique, rendez-vous à 20 mètres sous terre dans les secrets de l'élaboration du crémant de Bordeaux puis terminez par une dégustation de la gamme millésimée des vins pétillants des Cordeliers dans l'église gothique du XVème siècle rénovée en 2019.

Château La Renommée

WWW.CHATEAULARENOMMEE.COM

SEGWAY & E-VÉLOS TOUR

Ludique et intuitif sans apprentissage préalable, les balades en Gyropode Segway® et/ou vélo électrique vous feront découvrir les paysages de Saint-Émilion de manière originale lors d'une activité 100% écologique, 100% plaisir, 100% famille.



© Grand Saint-Emilionnais golf club

Grand Saint-Emilionnais golf club

WWW.SEGOLFCLUB.COM

GOLF ET RESTAURANT

Sur un site naturel exceptionnel, venez découvrir les 18 trous de ce golf classé dans le Top 3 français et signé par Tom Doak, le meilleur architecte de golf du monde. Un site d'une beauté naturelle saisissante avec une approche écologique concernant l'utilisation exclusive de l'eau de pluie (récupérée en période hivernale et stockée dans 2 lacs) pour l'entretien du parcours.



Rustic vines

WWW.RUSTICVINESTOURS.FR

VISITE GUIDÉE EN VÉLO ÉLECTRIQUE

Laissez vous guider à bord de vélos électriques derniers cris pour découvrir la région viticole de Saint-Émilion et visiter 2 châteaux.

Château Soutard

WWW.CHATEAU-SOUTARD.COM

PARCOURS NATURE

Découvrez un parcours nature ponctué de panneaux explicatifs et ludiques pour développer vos connaissances sur la vigne et le vin.



© Rustic Vines

Bikeboard compagnie

BALADE EN BIKEBOARD ÉLECTRIQUE

Profitez de tricycles électriques homologués, accessibles à tous, pour des balades atypiques et des escapades urbaines uniques! Activité fun ludique et écologique où chacun trouve son plaisir avec une prise en main facile; sensation de liberté.

Office de tourisme du Grand Saint-Émilionais

WWW.SAINT-EMILION-TOURISME.COM

TÈRRA AVENTURA

Terra Aventura est un jeu qui allie promenade et découverte des joyaux patrimoniaux et naturels de la région : un mélange de culture et de sport pour les aventuriers de tous âges !

SUR LES PISTES DE ROBIN

Robin, petit explorateur convie vos enfants à se balader dans la cité médiévale tout en répondant à quelques énigmes. Nature, patrimoine, gastronomie ou l'art du partage : choisissez votre thème !

Jardins de Sardy

WWW.JARDINSDESARDY.COM

JARDIN ROMANTIQUE

À vingt-cinq kilomètres de Saint-Émilion, découvrez ces jardins classés Jardin Remarquable, d'inspirations anglaise et italienne, qui jalonnent les abords d'une architecture du XVIIIème siècle.

À la Française

WWW.ALAFRANCAISE.FR/BORDEAUX

JOURNÉE À VÉLO ÉLECTRIQUE

Vous longerez les vignes et les fameux châteaux de cette magnifique région viticole. Vous visiterez 2 châteaux : un domaine familial et un prestigieux Grand Cru Classé. Puis vous vous baladerez dans le village médiéval de Saint-Émilion.

DESTINATION
inspirante



CITY GUIDE : *la belle aventure en famille !*

Une destination parfaite pour une **escapade en famille** ! Explorez ensemble les charmantes ruelles de Saint-Émilion, optez pour une visite ludique des caves viticoles, et profitez d'une balade à vélo à travers les vignobles verdoyants. Un programme idéal pour ravir petits et grands.

Des visites pour tous au Château Fleur de Lisse

WWW.VIGNOBLESJADE.COM

Venez partager la passion du vignoble en famille. Au travers d'enquêtes, d'histoires et surtout grâce à vos sens, vous découvrez le chemin de nos raisins de la vigne au verre. Vous participez à des ateliers sur la découverte des arômes et des goûts.



© Château Fleur de Lisse

Une visite historique au Château et Tour de Michel de Montaigne

WWW.CHATEAU-MONTAIGNE.COM

Lieu empreint d'histoire, découvrez la résidence de l'éminent écrivain Michel de Montaigne. Explorez le château et découvrez les pièces qui ont été le témoin des réflexions profondes de Montaigne.

Manger sur le pouce à

Le temps d'un été

Dans la cité, le café-bar-snack "Le temps d'un été", vous accueille toute la journée en service continu.

Dormir paisiblement à la villa les Belles Saisons

WWW.VILLALESBELLESAISONS.COM

Nichée à deux pas du village de Saint-Émilion, la Villa les Belles Saisons vous promet un cadre de vacances paisible et champêtre, au cœur des vignes. Idéal pour y réunir votre famille, vos amis ou vos collaborateurs, cette maison girondine de charme vous offrira tout le confort espéré dans un cocon épuré.



© La villa les Belles Saisons

Session shopping à la boutique de l'office de tourisme

WWW.SAINT-EMILION-TOURISME.COM

La Boutique de Saint-Emilion Tourisme, c'est une grande sélection d'articles de qualité qui raviront vos amis, votre famille (et vous-même !) marquant pour toujours votre passage en Grand Saint-Emilionnais.

Une soirée insolite avec la visite Saint-Emilion sous la révolution

WWW.SAINT-EMILION-TOURISME.COM

En période estivale, l'office de tourisme du Grand Saint-Emilionnais vous invite à découvrir Saint-Emilion à l'époque de la Révolution Française et son combat. À la lueur des lanternes, profitez des anecdotes de votre guide costume.



© Château Mauvinon

Brigitte TRIBAUDEAU Château Mauvinon



Présentez-vous et présentez votre parcours

"Je suis scientifique de formation et viticultrice depuis 35 ans. La viticulture ce n'était pas pour moi un chemin tracé, une famille de viticulteurs depuis 8 générations avec une place qui m'était réservée. C'est le hasard d'une rencontre, celle de mon mari qui m'a amenée lors de notre tout premier rendez-vous à Mauvinon. J'ai eu alors un sentiment très puissant : ce lieu était unique et aurait un rôle dans ma vie. Nous nous sommes mariés et avons habité Bordeaux puis nous avons pris la suite de mon beau-père en 1986. Nous avons travaillé tous les deux à Mauvinon pendant 27 millésimes. Depuis 2013 je dirige seule (avec l'aide de mes enfants) l'exploitation."

"Le plus dur quand on fait le même métier pendant 30 ans c'est de sortir de sa zone de confort, de se challenger de ne jamais considérer comme gravées dans le marbre nos pratiques et nos habitudes. Nous sommes 800 et tous uniques, je suis peut-être particulièrement confiante en l'avenir et pleine d'espérance ce qui me permet de prendre des virages et de provoquer des changements sans m'inquiéter. En 10 ans j'ai converti le Vignoble à l'Agriculture Biologique et biodynamique, retiré les sulfites des vinifications et des élevages des vins et créé un des deux seuls Vin Méthode Nature de Saint-Emilion."

Quelles est/sont votre/vos plus grande(s) réussite(s) professionnelle(s) sur le territoire ?

"Développer des expériences œnotouristiques vertes et engagées est une grande source de satisfaction. Cela nous permet de sensibiliser nos visiteurs au durable, à la biodiversité et à l'artisanat. Mais au-delà de parler de Château Mauvinon, mon but est de valoriser notre terroir, notre savoir-faire et d'éduquer les visiteurs étrangers et locaux. Si chacun de nous parle de cousu main, de made in France, d'engagements environnementaux alors c'est l'image de tous les vins de Saint-Emilion et de Bordeaux qui sera valorisée. Ma plus grande réussite professionnelle reste de pouvoir travailler avec mes enfants et petits-enfants au quotidien. Nous n'avons pas l'ambition pour Mauvinon d'être le plus gros, le plus beau ou encore le meilleur mais l'ambition de porter ensemble un projet à taille humaine."

Portraits inspirants

Sylvie CAZES
Château Chauvin

Présentez-vous et présentez votre parcours

"Je suis vigneronne avant tout, médocaine d'origine, mais conquise par notre belle région de Saint-Emilion, où j'ai pris racine il y a une dizaine d'années avec mes enfants, en reprenant le château Chauvin, au nord-ouest de l'appellation. Séduite par la beauté de ses paysages, par l'engagement de ses viticulteurs, par la richesse du terroir de Chauvin, je suis aujourd'hui impliquée dans nos associations et leurs traditions, notre Jurade par exemple, qui portent haut les couleurs de Saint-Emilion aux 4 coins du monde."

"De 1989 à 2011, j'ai travaillé aux côtés de mon frère Jean-Michel Cazes à la destinée et au développement de nos propriétés familiales. J'ai été présidente de l'Union des Grands Crus de Bordeaux pendant 5 ans, durant lesquelles nous avons développé de nombreux événements d'envergure dans les principaux marchés de la planète.

Elue aux côtés d'Alain Juppé de 2008 à 2014, j'ai rassemblé toutes les énergies de notre région pour créer la Cité du Vin, pilotée depuis l'origine par Philippe Massol et son équipe. Je suis aujourd'hui encore présidente de la Fondation pour la Culture et les Civilisations du Vin qui exploite la Cité."

Quelles est/sont votre/vos plus grande(s) réussite(s) professionnelle(s) sur le

"Aujourd'hui épaulée par ma fille Julie qui pilote avec passion Château Chauvin, et par mon fils François, qui gère de main de maître notre restaurant le Chapon fin, cette institution bordelaise qui depuis 200 ans enchante les palais des Bordelais et de ses visiteurs, je consacre ma vie au rayonnement de nos activités (sans oublier notre agence Bordeaux Saveurs) et de notre territoire."



© Château Chauvin



L'art de vivre au château Troplong-Mondot

Le château Troplong Mondot en quelques mots ?

"Premier Grand Cru Classé de Saint-Emilion, Troplong Mondot se situe au point culminant de l'appellation et profite d'une géologie particulière pour faire un vin à l'identité forte : puissant, parfaitement équilibré et d'une grande intensité aromatique. C'est une propriété engagée dans le développement durable, qui met en place des initiatives au sein de tous ses pôles : viticole, vinicole et œnotouristique.

Troplong Mondot est par ailleurs un lieu serein qui bénéficie de vues à couper le souffle sur le village de Saint-Emilion et sur la vallée de la Dordogne. Avec ses élégantes chambres au style campagne chic, ses visites en immersion dans le vignoble à bord d'un vieux Land Rover, et son restaurant étoilé, les invités vivent une expérience inoubliable."

Comment décririez-vous l'expérience globale que les visiteurs peuvent attendre lorsqu'ils séjournent ou visitent le Château Troplong-Mondot?

"Troplong Mondot, ce sentiment d'appartenance à un lieu où l'on se sent bien. En effet, il y a quelque chose de serein et d'apaisant que vont vivre nos visiteurs. A cela s'ajoutent la bienveillance et le sourire d'une équipe qui fait attention au moindre détail."

© Amaury Despas



© Bernard Winkelmann



© Cécile Perrinet Lhermitte



Comment le Château Troplong Mondot s'engage-t-il dans la durabilité et la préservation de l'environnement?

"Notre engagement a débuté il y a plus de 30 ans, avec en premier lieu des mesures fortes prises dans le vignoble : arrêt des herbicides, insecticides, plantation de haies et préservation des murs en pierres sèches. Depuis 2018, nous nous sommes engagés avec des initiatives fortes autour de la réduction de notre empreinte carbone, de la préservation de la biodiversité, et de la réduction des déchets. Quelques exemples de certaines mesures : transformation des sarments taillés en granulés pour chauffer l'ensemble de nos bâtiments en hiver ; mise en place d'un potager en permaculture pour fournir en légumes le restaurant ; des cochons et des poules nourris aux déchets organiques issus du restaurant, ainsi qu'une politique de suppression du plastique à usage unique."

Pouvez-vous partager des anecdotes ou des moments mémorables qui illustrent l'essence de l'art de vivre au Château Troplong Mondot ?

"Tout visiteur ayant déjeuné l'été aux Belles Perdrix et qui a pu assister au spectacle des chevaux labourant les parcelles devant le restaurant, s'en souvient sûrement encore ! Je n'ai pas forcément d'anecdote particulière, mais à chaque saison son lot d'émotion, car la vue est à couper le souffle, où que vous soyez : les jours de brume, où seul le clocher de Saint-Emilion est visible, les journées d'hiver avec la lumière rasante et les bois de vigne qui roussissent, les journées vendanges avec les déjeuners pleins de gaieté et de rires et un vignoble en ébullition, et ces premiers jours du printemps où l'on voit les premiers bourgeons et les premières feuilles et les oiseaux (dont des perdrix !) qui sont de retour."

Comment le Château Troplong Mondot cherche-t-il à évoluer et à innover tout en préservant son héritage et son caractère distinctif ?

"Nous cherchons à toujours aller plus loin dans l'excellence, que ce soit avec notre vin ou avec notre partie œnotouristique. Chaque personne ici est animée par une mission de porter le Château toujours plus haut. Chaque décision est réfléchie et prise avec bon sens. Rien ne nous est acquis, et nous nous devons de laisser une marque pour les générations futures."





© JessImages

Le macaron de Saint-Émilion

Cette spécialité gourmande se transmet de génération en génération à Saint-Émilion depuis que les sœurs Ursulines établirent leur couvent dans la cité médiévale en 1620. Lors de l'Exposition Universelle de 1867, ces petites gourmandises furent dégustées en accompagnement des vins de Saint-Émilion. Le Jury ne s'y trompa pas et prima tant les vins que les macarons ! Moins colorés que les macarons parisiens, les macarons de Saint-Émilion sont fabriqués à partir d'amandes douces et amères, de blanc d'œufs et de sucre !



©Guillaume Le Baube

IDÉES INTERVIEWS

MACARONS NADIA FERMIGIER

05 57 24 72 33

LA FERME DU CABESTAN

06 20 89 41 84



©La ferme du Cabestan



Lamproie à la bordelaise

Âgée d'environ 500 millions d'années, la lamproie - parfois surnommée « Vampire des mers » - est emblématique du Saint-Émilionnais et symbole du village de Sainte-Terre. Bien que déjà cuisinée au Moyen Âge sous forme de pâté en croûte, la lamproie a su rester dans nos assiettes à travers le temps.



©Maison Lateyron

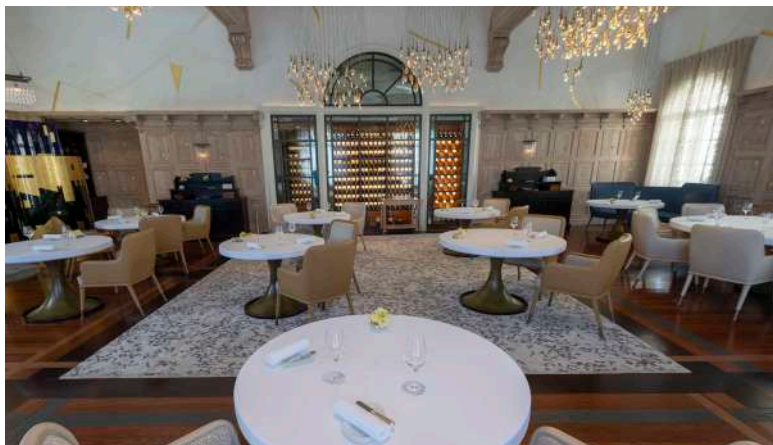
Le crémant de Bordeaux

Au cœur de la cité, la production de Crémant de Bordeaux (vin blanc ou rosé) se perpétue depuis le XIXe à la fois sous la Tour du Roy, aux Caves de la Tour du Roy, dans la pénombre des carrières souterraines de l'ancien monastère des Franciscains au Cloître des Cordeliers et au sein des caves Lateyron à Montagne.

Gastronomie et spécialités

A l'évocation du nom de Saint-Emilion, certains penseront vin, mais d'autres penseront gourmandises et recettes traditionnelles. La gastronomie saint-émilionnaise s'inspire quotidiennement de notre **patrimoine et terroir local**.

Le vin y occupe ainsi une grande place et participe à cette cuisine. Rien d'étonnant à ce que de grands chefs, tels que Philippe Etchebest, y aient exercé ! Le territoire a su conserver sa notoriété d'excellence gastronomique, notamment grâce à la présence de ses **3 restaurants étoilés Michelin**.



©La Table de Pavie



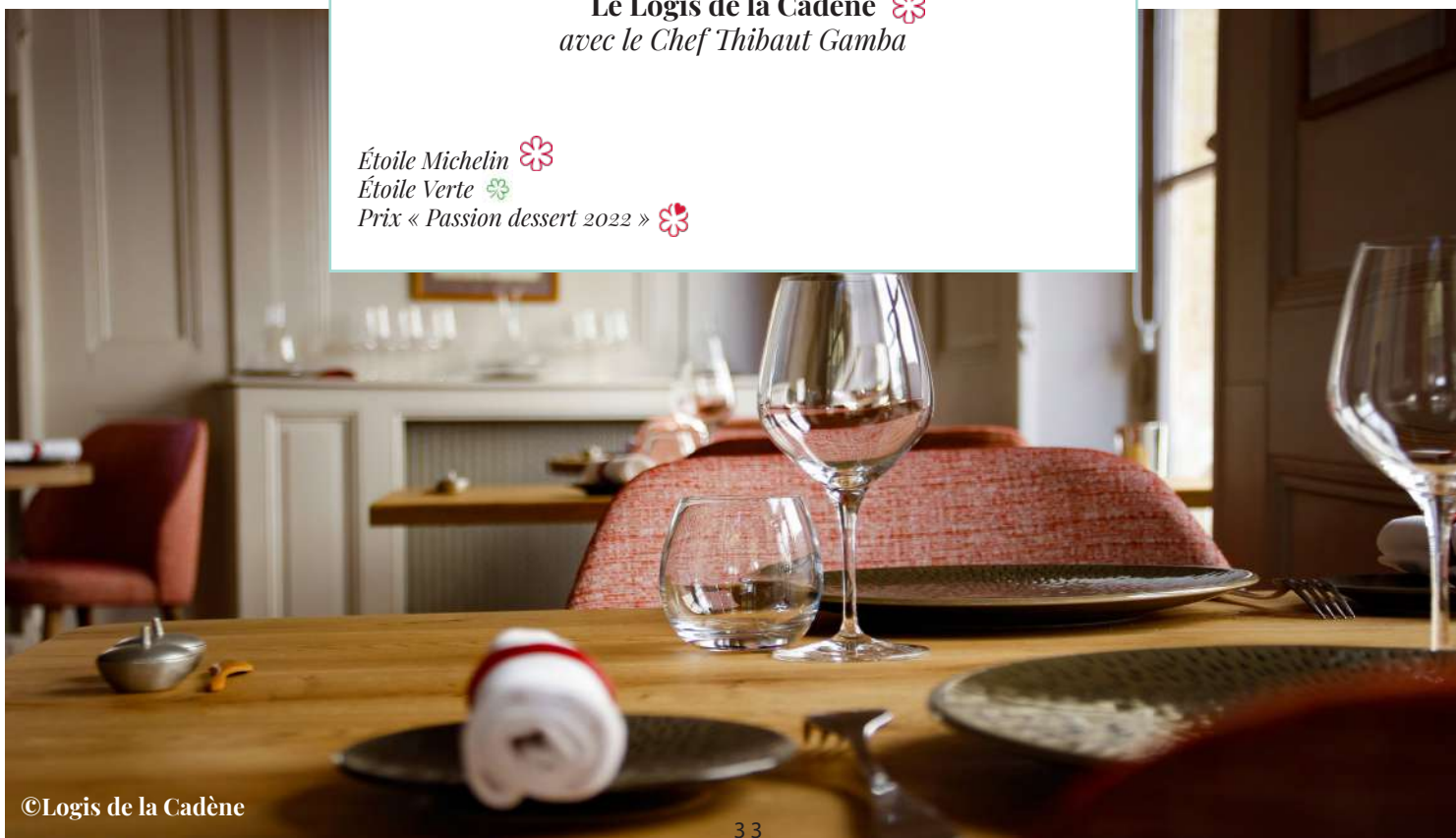
©Les Belles Perdrix

La Table de Pavie 🌸🌸
autour de la cuisine du Chef Yannick Alléno

Les Belles Perdrix 🌸🌿🌸
avec le Chef David Charrier

Le Logis de la Cadène 🌸
avec le Chef Thibaut Gamba

Étoile Michelin 🌸
Étoile Verte 🌿
Prix « Passion dessert 2022 » 🌸



©Logis de la Cadène

Dégustez



©Château Hôtel Grand Barrail*****

Bistrot l'Enclos

WWW.BISTROTLENCLOS.FR

UNE CUISINE INTERNATIONALE

Bistrot L'Enclos propose une sélection de recettes élaborées pour vous, sur place, à partir d'ingrédients de première fraîcheur, et d'une large sélection de vins qui s'inspirent de voyages, et de cultures différentes.



©L'atelier de Candale

L'atelier de Candale

WWW.MTDECOSTER.COM

TERRASSE À LA VUE IMPRENABLE

L'Atelier de Candale, espace de partage, de plaisir et d'émotion propose une cuisine subtile et gourmande. C'est au cœur des vignes que les chefs magnifient des produits locaux de saison et leurs accords avec les vins. Faisant appel à des souvenirs ou invitant à la découverte, les plats et les vins exalteront vos plaisirs. Depuis la salle très ouverte et lumineuse, ou la sublime terrasse, la vue est imprenable sur la vallée de la Dordogne et les coteaux recouverts de vignes qui l'entourent.

Château Hôtel Grand-Barrail*****

WWW.GRAND-BARRAIL.COM

BISTRONOMIQUE

C'est au cœur d'un parc arboré entouré de vignes que le Bistrot du Grand Barrail vous accueille à déjeuner à l'entrée du village de Saint-Émilion. Le Chef Quentin Merlet et son équipe vous feront découvrir une cuisine bistronomique toute en saveur. Durant l'été, profitez pleinement de la terrasse avec sa vue surplombant les vignobles de Saint-Émilion.



La cabane 101

WWW.CABANECENTUN.FR

SANS CHICHI

Que ce soit pour un apéritif entre amis ou un dîner en famille, l'équipe vous accueille avec le sourire. Vous dégusterez quelques huîtres - issues de la production familiale - et d'autres délices iodés : bulots, bigorneaux, crevettes... Et parce qu'il en faut pour tous les goûts, vous pourrez aussi profiter de planches de charcuteries et de fromages.



Le Jardin

INCONTOURNABLE

Le restaurant le Jardin du Château Petit Faurie de Soutard vous accueille dans un cadre exceptionnel et raffiné. Le chef Stéphane Casset réglera les papilles des gastronomes avec sa cuisine inventive.

L'envers du décor

WWW.ENVERS-DUDECOR.COM

AU CŒUR DU VILLAGE

Premier bar à vins historique de Saint-Emilion, L'Envers du Décor a été fondé en 1987 par François des Ligneris et repris en février 2017 par la famille Perse, propriétaire du Château Pavie et de l'Hôtel de Pavie. Au fil des années, l'Envers du Décor, restaurant emblématique de Saint-Emilion, est devenu l'adresse incontournable du village.



© Restaurant du golf

Restaurant du golf

WWW.SEGOLFCLUB.COM

UN REPAS SPORTIF

Le restaurant du golf et sa superbe terrasse panoramique surplombant le golf proposent une cuisine authentique à base de produits frais et locaux. Le restaurant du golf vous accueille tous les jours (sauf le mardi) à déjeuner et à dîner certains samedis durant la saison.



© L'Envers du décor

Vignobles & Châteaux

WINE BAR

Au comptoir, en intérieur ou sur la terrasse intimiste adossée à l'église, une carte de plus de 1800 références vous attend. Une sélection de produits gastronomiques raffinés vous sera également proposée.

Rêvez



©Parcel Tiny House

Petit Monlot

WWW.CHATEAUMONLOT.COM

INTIMISTE ET CHALEUREUX

À quelques pas du Château Monlot, une maison entièrement rénovée se niche au cœur des vignes. Ses 5 chambres magnifiques, chacune disposant d'une salle d'eau privative, accueillent les hôtes en visite à Saint-Émilion.



© Petit Monlot

Tiny House

WWW.PARCELTINYHOUSE.COM

INSOLITE ENTRE LES VIGNES

Dormez dans une Tiny House au cœur d'un domaine d'exception. Cette petite maison éco-conçue, totalement autosuffisante, sera le parfait pied à terre pour visiter la région ou simplement ne rien faire. Ici pas de wifi, ni de TV mais tous les éléments pour se ressourcer.

Château de Lussac

WWW.CHATEAUDELUSSAC.COM

PATRIMOINE HISTORIQUE

Le château de Lussac a été construit en 1876 pour Gascon Montouroy. La propriété est ensuite transmise à son beau-frère, marquis de Sercey, dont la descendance gère le domaine jusqu'en 1980. Découvrez 4 chambres d'hôtes dans un bâtiment attenant au Château, Double ou Double/Twin.



©Dahu Wake Park

Dahu Wake Park

WWW.DAHUWAKEPARK.FR

CHALETS FLOTTANTS

Bienvenue au Dahu Wake Park, où votre bien-être est notre mission. Imaginez-vous réveillé par le doux murmure de l'eau, dans l'un de nos chalets flottants, offrant des superficies jusqu'à 54m² pour les couples ou les familles. Chaque chalet offre une vue imprenable sur le lac et la forêt environnante, ajoutant une touche magique à votre séjour. À quelques pas, le spectacle du téléski nautique ravira les passionnés.



Clos de la Barbanne

WWW.CLOSDLABARBANNE.COM

BED & BREAKFAST

Le Clos de la Barbanne est un domaine viticole de caractère qui dispose de charmantes chambres d'hôtes sur place, à 5 km de Saint-Émilion. Le B&B est entouré de jardins privés et de vignobles, et propose quatre chambres spacieuses et joliment aménagées avec des équipements bien pensés.



© Clos de la Barbanne

Hôtel de Pavie*****

WWW.HOTELDEPAVIE.COM

UNE EXPÉRIENCE 5*

Situé au cœur de la cité médiévale de Saint-Émilion, L'Hôtel de Pavie offre des chambres et suites nichées dans un cadre exceptionnel. Une troisième maison s'est ajoutée à la collection en 2022 : la Maison des Suites, ancienne maison de négoce datant du XVIIIème siècle, à proximité immédiate de l'hôtel, avec 5 Suites.

Logis de Valandraud*****

WWW.LOGISDEVALANDRAUD.COM

MAISON DE CARACTÈRE

Le logis de Valandraud est un meublé de tourisme classé 5 étoiles, dans une maison en pierre de caractère au cœur des vignes du château 1er grand cru classé. Un séjour hors du temps, dépaysant et authentique : se ressourcer au bord de la piscine chauffée, déguster un vin de la propriété en terrasse, se détendre dans un grand canapé avec vue sur le vignoble.



© Logis de Valandraud

Château Fage

WWW.CHATEAU-LEPERON.COM

LA MAISON DES VIGNES

Le Vin, la Gastronomie et la Nature forment l'âme du domaine. L'élégance décomplexée et l'esprit maison de famille authentique se rencontrent et s'unissent l'hospitalité y est chaleureuse, conviviale, et sans prétention.

Découvrez



© JessImages

Office de tourisme du Grand Saint-Emilionnais

WWW.SAINT-EMILION-TOURISME.COM

SAINT-EMILION SOUTERRAINS

Ne manquez pas cette visite incontournable offrant une immersion d'environ 45 minutes au cœur de la pierre calcaire pour une découverte exclusive du patrimoine souterrain de Saint-Émilion ! De l'histoire du moine fondateur du village, au creusement de la surprenante église monolithe, la visite vous fera découvrir 4 monuments : l'ermitage d'Émilion, la Chapelle de la Trinité et ses peintures médiévales, les catacombes ainsi que l'église souterraine.

SAINT-EMILION SOUS LES ÉTOILES

Au crépuscule, rejoignez notre veilleur de nuit sur la Place du Clocher pour partir à la découverte du village à la lueur d'une lanterne ! Entre ombres et lumières, l'histoire de la cité médiévale vous sera racontée. De tertres en ruelles, jusqu'à la fameuse église monolithe, les mystères de Saint-Emilion se dévoilent lors de cette flânerie nocturne estivale.

SAINT-EMILION CITÉ UNESCO

Vignoble de renom, mais pas que ! Centre de pèlerinage, ville monastique et puissance économique densément peuplée sont autant de facettes méconnues de l'histoire de Saint-Émilion. Cette balade commentée vous permettra d'en apprendre davantage sur les principales étapes du développement de la cité, des origines à nos jours.

TOUR DU ROY

Partez à l'assaut de ce donjon du XIIIe siècle ! Élément d'architecture emblématique de Saint-Emilion, il est aujourd'hui le haut lieu des célébrations de la Jurade. Depuis le toit de l'édifice, la cité s'offre à vous toute entière pour vous récompenser des 118 marches gravies.

CLOCHER

Un peu de courage pour gravir les 196 marches qui vous mèneront 68 mètres au-dessus de la cité médiévale. Reprenez votre souffle et profitez d'un panorama à 360° sur la plus connue des appellations viticoles.

RACONTE-MOI SAINT-EMILION

Emmenez vos enfants dans un voyage-découverte ludique et pédagogique grâce aux différents éléments du patrimoine Saint-Émilionnais :

- Enquête dans les souterrains
- Pierre, le tailleur de pierre
- Détecteur de mensonge

Train des grands vignobles

WWW.OENOTOURISME-SAINT-EMILION.COM

EXCURSION INOUBLIABLE

Lors de votre venue à Saint-Emilion, il vous est fortement recommandé d'emprunter le petit train touristique pour découvrir les monuments de la cité médiévale par les remparts ainsi que le vignoble et ses prestigieux châteaux inscrits au Patrimoine Mondial de l'Humanité. En cours de route, si vous le souhaitez, le petit train vous arrêtera au Château Rochebelle pour visiter ses superbes caves monolithes du XVIIIème siècle.



Moulin de Porchères

WWW.MOULINDEPORCHERES.JIMDOFREE.COM

SITE PATRIMONIAL

Que ce soit pour une visite guidée, un atelier ludique ou une balade découverte, vous serez accueillis et accompagnés par des guides passionnés qui vous feront voyager dans le temps.



©Grotte Célestine

Château de Rauzan

WWW.CHATEAU-FORT-RAUZAN.FR

TÉMOIN DE LA GUERRE DE CENT ANS

Construit à la demande de Jean-sans-Terre, le Château de Rauzan est un témoin de la guerre de Cent Ans. En visite libre ou guidée, toute l'année, venez admirer la voûte en palmier et montez les marches du donjon.

Grotte Célestine

WWW.GROTTE-CELESTINE.FR

FAÇON "SPÉLÉO"

Équipés comme de véritables spéléologues (bottes, casque et lampe frontale prêtés sur place), nous vous proposons une balade inoubliable de 45 minutes dans le lit de la rivière souterraine afin d'explorer de magnifiques décors naturels.

Château d'Abzac

WWW.CHATEAU-ABZAC.COM

DÉCOUVERTE DU XVIIÈME SIÈCLE

Partez à la découverte d'une propriété viticole édiée au XVIIIème siècle. Son importante cour carrée encadrée par cinq pavillons s'ouvre sur le vignoble qui existait déjà au XVIIème siècle.

Château Villemaurine

WWW.VILLEMAURINE.COM

CARRIÈRES SOUTERRAINES

Au cours d'une promenade animée, laissez-vous conter l'histoire du Château Villemaurine, son architecture moderne, ses carrières souterraines et le village de Saint-Emilion. Explorez les profondeurs de la Terre et suivez le parcours des carrières qui ont œuvré dans ce labyrinthe souterrain séculaire.

Dahu Wake Park

WWW.DAHUWAKEPARK.FR

LOISIRS NAUTIQUES

Venez vivre l'excitation du wakeboard sur le plus grand téléski nautique d'Europe.



©Dahu Wake Park

Consommez local

Maison du Vin de Saint-Emilion

WWW.MAISONDUVINSAINTEMILION.COM

POUR CHOISIR SON VIN

Point de départ de votre découverte du vignoble, La Maison du Vin vous accueille toute l'année et vous propose plus de 400 références de vins de Saint-Émilion au prix de la propriété.

Les pépites noires

WWW.LES-PEPITES-NOIRES.FR

SAVEUR TRUFFE

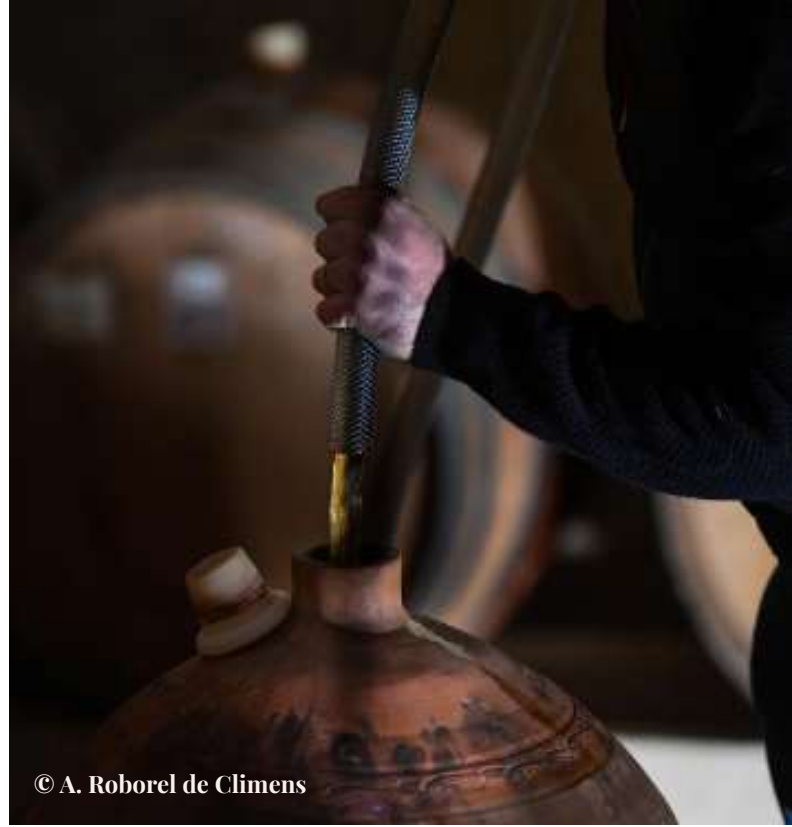
Nous proposons de la truffe fraîche tout au long de l'année ainsi que des produits truffés comme les pâtés, foie gras, vin de truffe, sel truffé, miel truffé, moutarde truffée, beurre truffé, tapenade de truffe ou encore fromage et saucisson à la truffe d'été.

A. Roborel de Climens

WWW.ROBORELDECLIMENS.COM

L'AFFINEUR DE WHISKY FRANÇAIS

Niché au coeur de Saint-Emilion, venez découvrir les spiritueux dans le cadre idyllique d'une ancienne carrière de pierres ! Affineurs de spiritueux, spécialisés dans les whiskies français, poussez les portes dy chai de vieillissement afin de découvrir la fabrication du whisky de la récolte de la céréale jusqu'à votre verre.



© A. Roborel de Climens

Lateyron - crémant de Bordeaux

WWW.LATEYRON.COM

DES BULLES

C'est depuis plus de 3 siècles que l'exploitation de la famille est implantée dans le libournais, sur les communes de Puisseguin, Montagne Saint-Emilion et Pomerol. Leur arrière-grand-père, Jean Lateyron, fut à l'origine de ce qui constitue la singularité de la famille : « La prise de mousse » des vins du Libournais. Il créa alors sa société de commerce en 1897.



© Les pépites noires

Saint-Emilion fait son show

Les Cordeliers Breaks

WWW.LESCORDELIERS.COM

Une alliance exceptionnelle se forme cet été au cœur de Saint-Émilion. Le magnifique Cloître des Cordeliers, site historique chargé d'émotion, accueille des soirées «Breaks» tous les vendredis de 19h00 à 23h00 et tous les samedis de 18h00 à 23h00 du 17 mai 2024 au 31 août 2024. Un format gratuit et convivial qui donne envie !

Couvent des Jacobins

WWW.COUVENT-JACOBINS-SAINT-EMILION.COM

Un agenda culturel bien rempli au sein de cette propriété viticole située en plein cœur du village.

- **25 mai** - Soirée dégustation stand-up Couvent Comedy Club (avec Certe Mathurin, Marine Ella et Redouanne Harjane).

- **19 juillet** - Ciné plein Air, les 3 Mousquetaires : d'Artagnan. En préambule de la projection, embarquez pour une conférence en présence de costumier/ accessoiriste et cascadeur professionnels qui sont intervenus sur des productions tournées en Gironde et alentours.

- **21 septembre** - Soirée dégustation stand-up Couvent Comedy Club (pour les Journées Européennes du Patrimoine, Certe Mathurin revient sur la scène de Couvent. Pour l'accompagner: Lilia Benchabane, Anne Boissard, Alexis Le Rossignol).

Afterwork et barbecue au château

Les afterworks au château offrent une expérience unique, alliant élégance et détente dans un cadre prestigieux. Ces événements sont souvent organisés dans des châteaux historiques ou des domaines viticoles, offrant aux participants une atmosphère raffinée et un décor enchanteur. L'idée est de créer un moment convivial après les heures de travail, où les professionnels peuvent se retrouver pour échanger, réseauter et se détendre dans un cadre différent. Cet été on se retrouve au :

- Château La Croizille
- Château Fleur de Lisse
- Château Grand Corbin

Le château **Ambe Tour Pourret** propose également des barbecues à la propriété tous les dimanches midi de juin à septembre.



© Cloître des Cordeliers



© Couvent des Jacobins



©Château Grand Corbin



© Château Fleur de Lisse

LES GRANDES HEURES DE SAINT-EMILION

Plusieurs dates au cours de l'année

Ces rendez-vous culturels et festifs au cœur de la cité et des paysages viticoles inscrits au Patrimoine Mondial par l'Unesco, permettent de découvrir à la fois des artistes mondialement connus et des propriétés viticoles d'exception.

LES VINS KMS DE SAINT-EMILION

Dimanche 24 Mars

Ces courses pédestres de 12 kms (course et marche), 21 kms ou 42 kms se déroulent dans le paysage exceptionnel du premier vignoble inscrit au Patrimoine Mondial de l'UNESCO.

FÊTE DE LA LAMPROIE

Du 26 au 28 avril

Située en bordure de Dordogne, Sainte-Terre, capitale mondiale de la lamproie, organise chaque année la célèbre Fête de la Lamproie !

SAINT-EMILION PORTES OUVERTES

4 et 5 Mai

2 journées festives pour découvrir l'appellation.

RALLYE NATIONAL DE SAINT-EMILION

10 et 11 Mai

FESTIVAL PHILOSOPHIA "LE JEU"

Du 24 au 26 Mai

Né en 2007 à Saint-Émilion, le Festival Philosophia a été créé sur le modèle et avec le soutien du festival « Filosofia » de Modène en Italie

SAINT-EMILION EN FÊTE

18 et 19 Mai

PASSAGE DE LA FLAMME OLYMPIQUE

Jeudi 23 Mai

Les grands événements

BIOTOPE FESTIVAL

Du 21 au 24 Mai

Chaque année, retrouvez ce festival axé autour de différentes thématiques liées à l'environnement, avec des ateliers, des projections, conférences avec des intervenants...

LA FÊTE DU PRINTEMPS

16 Juin

Cette journée de festivités est l'occasion d'introniser de nouveaux dignitaires de la Jurade qui deviendront des ambassadeurs des vins de Saint-Emilion.

MARCHÉ DES PRODUCTEURS

Juillet et Août

Ambiance estivale au Parc Guadet avec de nombreux espaces de restaurations pour régaler les papilles des petits et des grands dans un cadre au charme fou !

FESTIVAL CONFLUENT D'ARTS

Du 6 au 8 Juillet

Ce festival aux multiples expressions artistiques est un véritable voyage autour des arts vivants.

TERRE DE JEUX À SAINT-EMILION

Fin Juillet

LA BATAILLE DE CASTILLON

Plusieurs dates en Juillet et Août

400 acteurs bénévoles et 50 cavaliers se mettent en scène pour créer un spectacle grandiose, au pied du Château de Castegens à Belvès-de-Castillon.



LE GRAND SOIR DU CLUB ÉPHÉMÈRE

27 *Juillet*

Le Club Éphémère est une association saint-émilionnaise, qui organise chaque année des concerts gratuits au sein du Château La Fleur Picon.

LES ESTIVALES DE MONTAGNE ET LE RALLYE

Août - et plusieurs événements dans l'année

Depuis 2020, Les Estivales de Montagne offrent un rendez-vous culturel incontournable en Grand Saint-Émilionnais.

FESTIVAL VINO VOCE

Du 6 au 8 Septembre

Le festival Vino Voce a été créé en 2014 par Nadine Vasseur une professionnelle de la voix, animatrice et productrice d'un magazine sur France Culture. Il est présidé par Patrick Junet, viticulteur à Saint-Émilion. Sa vocation est de faire découvrir «La voix sous toutes ses formes»

SAINT-EMILION VÉLOTOUR

7 *Septembre*

Pas de compétition, Vélotour est un événement convivial et familial où l'on vient déguisé ! Le seul mot d'ordre pour participer... le sourire !

CÉLÉBRATION DES 25 ANS DE L'INSCRIPTION DE LA JURIDICTION DE SAINT-EMILION AU PATRIMOINE MONDIAL DE L'HUMANITÉ.

Du 20 au 22 Septembre

JOURNÉES EUROPÉENNES DU PATRIMOINE

21 et 22 Septembre

L'objectif de ces journées est de montrer au plus grand nombre la richesse extraordinaire de notre patrimoine au travers de rendez-vous inédits.

LE BAN DES VENDANGES

21 et 22 Septembre

En septembre, généralement le 3ème dimanche du mois, a lieu le Ban des Vendanges à Saint-Émilion, qui lance la période des vendanges.

SALON DES ARTISANS D'ART

Septembre

Pendant quelques jours, les rues de la cité médiévale de Saint Emilion, ainsi que des lieux emblématiques accueillent les artisans d'Art et leurs créations.

SALON D'AUTOMNE

Du 4 au 20 Octobre

Chaque première quinzaine d'octobre, la sculpture, le street art, la peinture, le dessin et la photographie se donnent rendez-vous dans les salles des Dominicains et Gothique.

MONTGOLFIADES

Octobre

Tous les ans, 15 montgolfières se rassemblent lors du troisième week-end d'octobre pour prendre leur envol à Saint-Émilion, juste après les vendanges.

MARCHÉ DU GOÛT

Octobre

Organisé à l'initiative de la Mairie de Saint-Émilion, le Marché du Goût accueille chaque année les petits et grands gourmands au cœur du Cloître de l'Église Collégiale de Saint-Émilion !

LA FÊTE DES VENDANGES

12 et 13 Octobre

Expérience inoubliable à la découverte des Grands Crus Classés et du riche patrimoine de l'appellation (balades visites de sites emblématiques, ateliers gourmands et dégustations exclusives, spectacles et conférences passionnantes.)

MARCHÉS DE NOËL DU GRAND SAINT-EMILIONNAIS

Décembre



©tcharlysonplatel



©S.Ladeuix

L'OFFICE DE TOURISME DU GRAND SAINT-ÉMILIONNAIS

HORAIRES

SAINT-ÉMILION TOURISME EST OUVERT TOUTE L'ANNÉE !

excepté le 25 décembre et certains lundis et mardis en basse saison

HORAIRES D'OUVERTURE / OPENING HOURS

(pour plus de détails, consultez notre site internet)

- Hors saison (de janvier à mars et de novembre à décembre) : 10h30 - 12h30 / 14h - 17h

Off season (from January to March and from November to December): 10:30am - 12:30pm / 2:00pm - 5:00pm

- Mi-saison (d'avril à juin et de septembre à octobre) : 10h - 13h / 14h - 17h30

Mid-season (from April to June and September to October): 10:00am - 1:00pm / 2:00pm - 5:30pm

- Haute saison (juillet et août) : 10h-18h

High season (July and August): 10:00am - 6:00pm

SERVICE COMMERCIAL ET RÉCEPTIF

Le service commercial et réceptif de l'Office de tourisme du Grand Saint-Emilionnais bénéficie du statut d'agence de voyages (immatriculé à Atout France). A ce titre, nous proposons l'organisation de visites privatives, séminaires ou programmes exclusifs encadrés par des guides-conférenciers professionnels. Notre expertise à votre service pour concevoir votre séjour !

Nous répondons à votre demande dans les meilleurs délais, contactez-nous au 05 57 55 28 20 ou à commercial@saint-emilion-tourisme.com

ACCÈS

AVION

Aéroport International de Bordeaux-Mérignac

Situé à 54 km de la cité médiévale, l'Aéroport de Bordeaux rend l'Europe et l'international encore plus accessibles grâce à une offre de plus de 90 destinations directes au départ de Bordeaux dont plus de 80 en vols réguliers et plus de 60 en vols low cost.

Aéroport Bergerac Dordogne Périgord

Situé à 60 km de la cité médiévale, l'Aéroport vous propose de décoller pour Saint-Émilion depuis plus de 14 destinations à travers l'Europe.

TRAIN

Gare de Saint-Emilion

- TER Nouvelle Aquitaine (ligne 33 : Bordeaux - Sarlat)

Gare de Libourne

- TGV Bordeaux - Paris avec arrêt à Libourne

En TGV, vous profitez de la ligne grande vitesse reliant Bordeaux à Paris en 2H30. L'un des arrêts sur la ligne s'effectue à Libourne (gare à 7 km de Saint-Émilion).

NB: la gare de Libourne bénéficie espace multimodal (train, bus, vélo)

BUS

La compagnie de bus Transports en Nouvelle Aquitaine offre des transferts réguliers entre Bordeaux, Libourne, Saint-Émilion et les villages alentours du Saint-Émilionnais.

VOITURE

Autoroute

- A10 (Paris - Bordeaux) - Sortie Saint-André-de-Cubzac (30 km jusqu'à Saint-Émilion depuis cette sortie)

- A62 (Narbonne - Toulouse - Bordeaux) - Sortie La Réole ou Langon (50 km jusqu'à Saint-Émilion depuis cette sortie)

- A89 (Bordeaux - Périgueux - Clermont Ferrand) - Sortie Libourne (12 km jusqu'à Saint-Émilion depuis cette sortie)

Autres routes

- D936 (BERGERAC - BORDEAUX)

- N89 (BORDEAUX - LIBOURNE-PERIGUEUX)

- D670 (SAINT-ANDRÉ DE CUBZAC - LIBOURNE - LA RÉOLE - MARMANDE)





© Cloé Tourot Fuentes, Gironde Tourisme

VOS CONTACTS

Manon TRESARIEU - Responsable communication et relations partenaires

Tél: 05 57 55 28 26

Email : m.tresariou@saint-emilion-tourisme.com

www.saintemilions-tourisme.com



Saint-Emilion Tourisme



[mysaintemilion](https://www.instagram.com/mysaintemilion)

Accueils presse

Le service communication et relations partenaires de l'office de tourisme se tient à votre disposition pour vous aider dans vos recherches et vos démarches lors de la réalisation d'un article sur le Grand Saint-Emilionnais.

La photothèque

Vous avez la possibilité d'accéder à notre photothèque depuis notre site internet, dans la rubrique "Espace presse".

Ces contenus sont libres de droit dans le cadre de la promotion touristique de la destination. Merci de bien vouloir indiquer le nom du (des) photographe(s) et de l'office de tourisme du Grand Saint-Emilionnais.

À VOTRE SERVICE